

FSC-HCV områden

Skala
1:20000

TAPIO

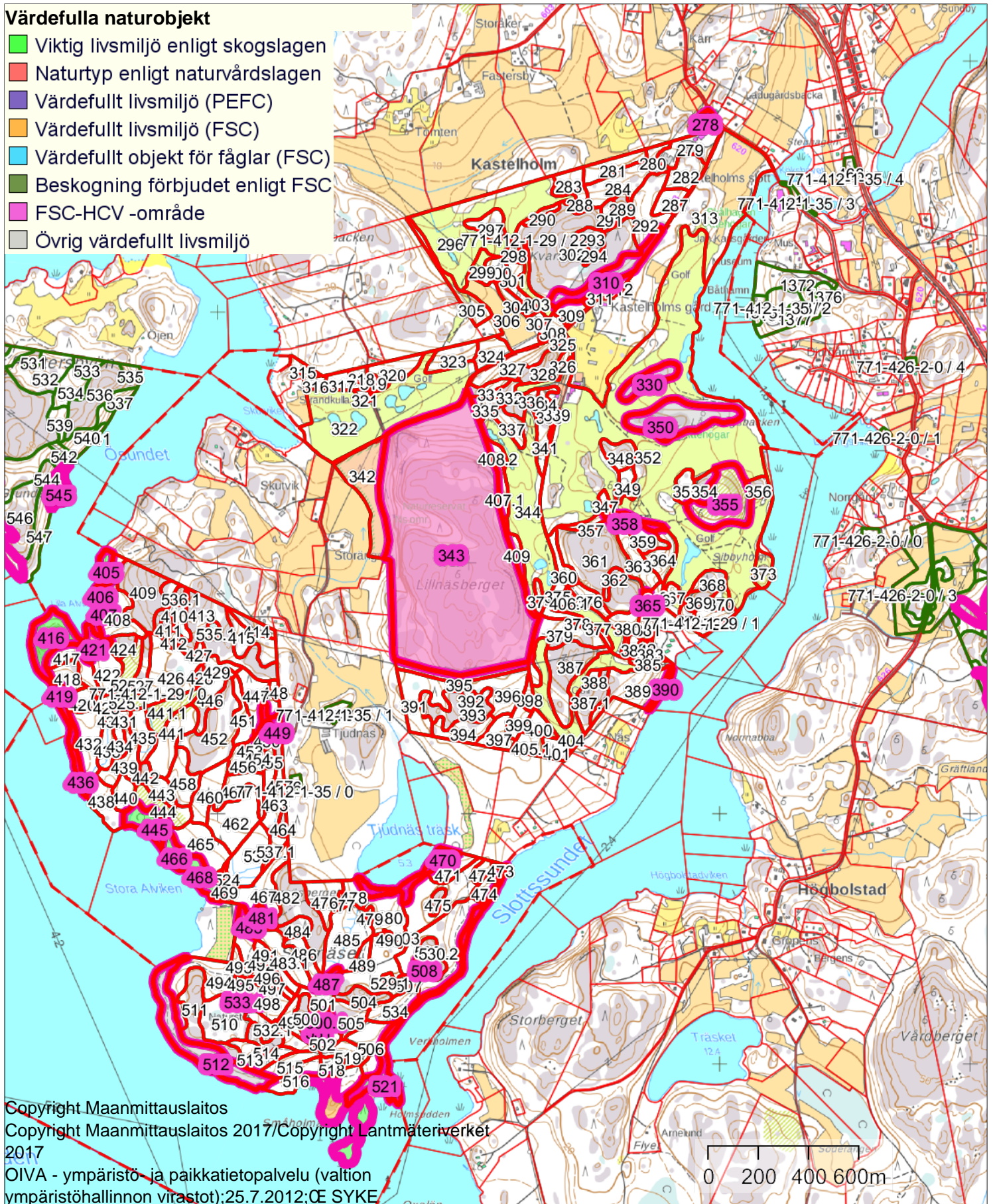
Fastighet: Kastelholm 771-412-1-29
 Ägare: Landskapets fastighetsverk
 Telefonnummer: 018 25710



Koordinatsystem ETRS-TM35FIN
 Mittpunkt (116108, 6695827)
 Utskriven 10.8.2020

Värdefulla naturobjekt

- Viktig livsmiljö enligt skogslagen
- Naturtyp enligt naturvårdslagen
- Värdefullt livsmiljö (PEFC)
- Värdefullt livsmiljö (FSC)
- Värdefullt objekt för fåglar (FSC)
- Beskogning förbjudet enligt FSC
- FSC-HCV -område
- Övrig värdefullt livsmiljö



Copyright Maanmittauslaitos
 Copyright Maanmittauslaitos 2017/Copyright Lantmäteriverket
 2017
 OIVA - ympäristö- ja paikkatietopalvelu (valtion ympäristöhallinnon virastot); 25.7.2012; © SYKE